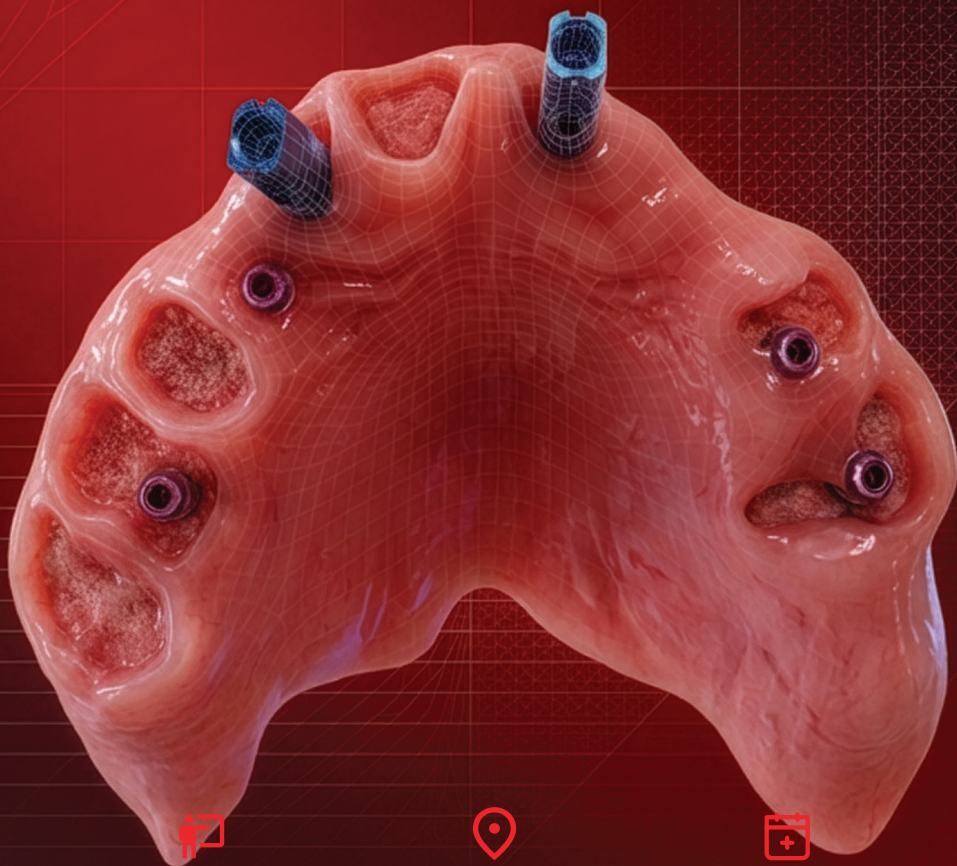


DIGITAL FULL ARCH

SOLUZIONI SCOMPONIBILI AVANZATE FP1-FP3



Eddy Marku



Pisa



18 Marzo 2026

ACADEMIA
INNOVATING SIMPLICITY



EDDY MARKU

Diploma in Tecnologia Dentale
CEO Dental by Design & Vivo Dental Lab
Relatore Internazionale
Specilizzazione in Protocolli Digitali FP1-FP3

PROFILO DEL RELATORE

Il percorso di Eddy nella tecnologia dentale ha avuto inizio a Milano, dove ha completato i suoi studi nel 2007. Forte di una solida preparazione accademica, ha intrapreso una carriera che si estende per oltre 16 anni, distinguendosi per una dedizione instancabile nell'approfondire le complessità delle restaurazioni implantari, con un particolare interesse per il concetto FP1 e per i casi estetici complessi.

Eddy è oggi riconosciuto come un punto di riferimento nella gestione dei casi implantari e cosmetici più sfidanti. La sua precisione e attenzione ai dettagli gli hanno valso un'eccellente reputazione, sia nel Regno Unito che negli Stati Uniti.

Ha tenuto conferenze in numerosi contesti internazionali e presso prestigiosi atenei, conquistando il pubblico con le sue intuizioni e contribuendo in modo significativo allo sviluppo di nuovi protocolli digitali, applicati in particolare ai casi di full arches con focus su dime scomponibili, carico immediato e concetto FP1.

L'eredità professionale di Eddy si distingue per un impatto trasformativo nel settore dentale. Continuando a spingere i limiti di ciò che è realizzabile nella tecnologia odontotecnica, rappresenta una fonte d'ispirazione per tutti coloro che condividono la sua passione nel migliorare gli standard di cura del paziente e nell'innovare le frontiere dell'eccellenza dentale.

SINOSSI DEL CORSO

Questo corso è dedicato alla chirurgia guidata avanzata applicata ai casi full arch, con un focus specifico su guide scomponibili e sull'esplorazione di nuovi protocolli e design innovativi. I partecipanti acquisiranno una visione completa del flusso digitale, dalla fase di pianificazione e segmentazione fino al pick-up per la temporizzazione immediata, con particolare attenzione alla realizzazione di protesi semidefinite a lungo termine, capaci di coniugare funzionalità ed estetica sin dalle prime fasi.

Durante il corso si affronteranno aspetti centrali come la creazione di provvisori estetici e funzionali immediati finiti, la riduzione del tempo alla poltrona, l'ottimizzazione dell'accuratezza del workflow digitale.

Il programma è pensato per implantologi, protesisti, chirurghi orali e tecnici dentali con esperienza in implantologia che desiderano perfezionare le proprie competenze nella chirurgia guidata full arch a carico immediato.

PROGRAMMA DEL CORSO

| | |
|------------------|--|
| INDIRIZZO | Hotel Galilei Via Darsena, 1, 56121 Pisa (PI) |
| 06.00 PM | Ritrovo e Aperitivo |
| 06.30 PM | Presentazione |
| 07.45 PM | Q&A |
| 08.00 PM | Conclusione |
| 08.30 PM | Cena (Opzionale) |



OBIETTIVI DEL CORSO

1. Comprendere il flusso di lavoro digitale avanzato guidato per full arches.
2. Esplorare i protocolli protesici per la temporizzazione immediata.
3. Migliorare la precisione nel posizionamento degli impianti e predicibilità con guide scomponibili.
4. Gestire i tessuti molli e le protesi provvisorie per risultati ottimali.
5. Aumentare l'efficienza nella riabilitazione dell'intero arco con funzione immediata.

FORM DI REGISTRAZIONE

Si prega di compilare questo modulo e inviarlo a **education@insertal-dental.com**

Codice Corso: **INSCPWITA180326**

Info Contatti: **+39 0297139479**

Costo del corso: **SOLO SU INVITO**

DETTAGLI DEL PARTECIPANTE

Nome Completo

Email

Numero di telefono

Nome della clinica

Inserta Territory Manager

Dettagli di Fatturazione



Inserta S.R.L.
Via Gaetano De Castilla 23
20124 Milano (MI)
Italia

www.inserta-dental.com

